

deceuninck

SYSTEMY TARASOWE  
I ELEWACYJNE TWINSON



[www.tarasy-twinson.pl](http://www.tarasy-twinson.pl)  
[www.deceuninck.pl](http://www.deceuninck.pl)



**TWÓJ TARAS  
TWÓJ DOM**

# PONIEWAŻ JESTEŚMY ŚWIADOMI ODPOWIEDZIALNOŚCI ...



Powinien sprawiać wrażenie naturalnego, tworzyć harmonijną całość z otoczeniem i być przytulny – taras może sprawić, że ogród stanie się perfekcyjnym miejscem odpoczynku, ulubionym miejscem na przyjemne spędzenie czasu.

## Ponadczasowe piękno

Rzeczą zrozumiąłą jest to, że wygląd desek tarasowych skupia naszą główną uwagę. Ponieważ tylko piękne rzeczy mogą tworzyć przytulną atmosferę. Nasze deski tarasowe wykonane z opatentowanego materiału łączącego właściwości drewna i kompozytu PVC Twinson są nie tylko piękne, ale dodatkowo oszczędzają zasoby naturalne, są przyjazne środowisku, trwałe i wysokiej jakości.

## Trwałość

Produkcja odbywa się wyłącznie w Europie. Deski objęte są 25-letnią gwarancją na biodegradację. Materiał, w których wykonane są systemy Twinson, w 100% nadaje się do recyklingu. Deski tarasowe Twinson, to przemyślany system, który jako materiał ekologiczny stanowi przyjazną dla środowiska alternatywę dla drewna egzotycznego pochodzącego z lasów tropikalnych.

## PEFC – Naturalny, ekologiczny, zrównoważony



Zastosowane w produktach z Twinson drewno pochodzi z lasów posiadających certyfikat PEFC. Ten obowiązujący na całym świecie „leśny TÜV” to jasny i niezależny system zapewniający zrównoważoną gospodarkę leśną ([www.pefc.pl](http://www.pefc.pl)). Tworzywo sztuczne w materiale Twinson to wyłącznie wysokiej jakości twarde PVC i z tego powodu nie wymaga stosowania plastyfikatorów.

## Spis treści

Twinson - perfekcyjne połączenie technologii i natury . . . . .	04
System tarasowy <b>CHARACTER MASSIVE</b> . . . . .	06
System tarasowy <b>MAJESTIC MASSIVE PRO</b> . . . . .	08
System tarasowy <b>ESSENCIAL TERRACE</b> . . . . .	10
Montaż . . . . .	12
Aksesoria . . . . .	14
Wskazówki dot. czyszczenia i pielęgnacji . . . . .	16
System elewacyjny <b>WALL PREMIUM</b> . . . . .	18
Wybrane realizacje . . . . .	20





A photograph of a modern outdoor deck. The deck is made of dark grey composite decking with a wood-grain texture, laid in parallel planks that recede into the distance. To the right, a brick wall with a mix of tan and brown bricks features a small, round, decorative window. A large, multi-paned window is visible on the right side, reflecting the outdoor scene. Above the deck, a wooden trellis structure is covered with lush green grapevines. In the background, there are green hedges and a clear blue sky with a few clouds. The overall scene is bright and sunny, suggesting a pleasant outdoor environment.

**NAJLEPSZE  
POŁĄCZENIE NATURY  
I TECHNOLOGII**



# TWINSON

## – PERFEKCYJNE POŁĄCZENIE TECHNOLOGII I NATURY



Twinson to innowacyjny kompozyt drewna i PVC, łączący w sobie największe zalety tych dwóch materiałów: naturalny i ciepły wygląd drewna oraz odporność na zużycie i trwałość PVC.

Materiał nie ma drzazg, nie ulega korozji mikrobiologicznej oraz jest odporny na działanie promieniowania UV i na insekty. Powierzchnia zachowuje swój świeży i estetyczny wygląd przez lata, mimo działania warunków atmosferycznych. I co ważne z praktycznego punktu widzenia, nie jest potrzebne uciążliwe i czasochłonne malowanie i olejowanie desek. Zabiegi pielęgnacyjne tarasów Twinson ograniczają się do minimum.

### Bezpieczeństwo

Dzieci mogą się bezpiecznie bawić na deskach tarasowych Twinson. Odpowiednie zaświadczenie wydało niezależne laboratorium rozwoju i badań Entwicklungs- und Prüflabor Holztechnologie (EPH), w którym jest potwierdzone, że nasz materiał w rozumieniu normy EN 71-3 nie zawiera substancji szkodliwych.

Naturalny wygląd i maksymalne bezpieczeństwo oraz komfort użytkowania nadaje szorstkowana, ryflowana powierzchnia. Nawet kiedy deski tarasowe są mokre, nadal zachowują maksymalne właściwości antypoślizgowe i spełniają wysokie standardy bezpieczeństwa. Deski tarasowe Twinson są dostępne w trzech wariantach o różnej strukturze powierzchni i w dziesięciu naturalnych kolorach.

Witamy w świecie Twinson, świecie, w którym w harmonijny sposób łączy się natura z technologią.

### Połączenie zalet drewna i PCV

- Naturalny wygląd
- Brak drzazg i pęknięć
- Odporność na szkodniki drewna
- Łatwa pielęgnacja – nie wymaga malowania czy olejowania
- Duża wytrzymałość na obciążenie
- Powierzchnia antypoślizgowa, nawet kiedy jest mokra
- Trwały – do 25 lat gwarancji
- Przyjazny dla środowiska (możliwość 100 % recyklingu)
- Nie zawiera cyny i kadmu / bez zawartości ołowiu
- Posiada certyfikat PEFC
- Atest PZH
- Atesty ITB odporności na ogień





# PEŁNA SWOBODA ARANŻACJI

# CHARACTER MASSIVE



**CHARACTER MASSIVE** to Twoja deska, jeżeli na zabudowę basenu, ścieżki w ogrodzie oraz na swój taras szukasz wytrzymałego, trwałego i łatwego w pielęgnacji materiału, który można łatwo i precyzyjnie docinać jak drewno.

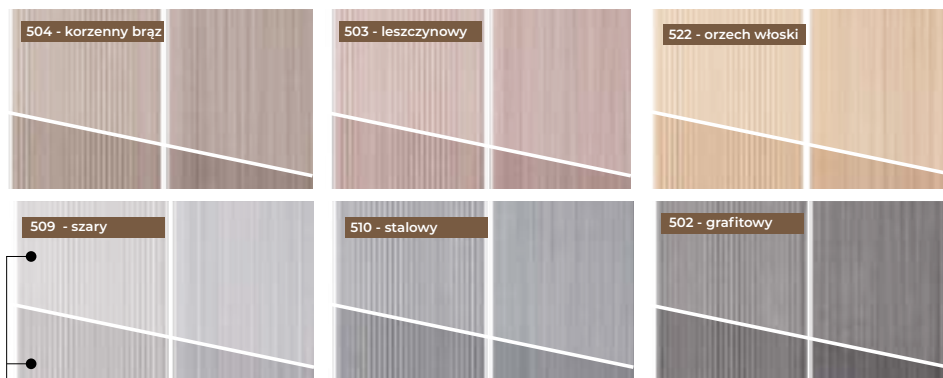
## Deski kompaktowe – idealne dla wyszukanych kształtów

System **CHARACTER MASSIVE** oferuje maksymalną elastyczność, ponieważ lita deska nie posiada żadnych pustych przestrzeni. Zaleta: **CHARACTER MASSIVE** można docinać równie łatwo i precyzyjnie jak lite drewno, a przy tym deski są dużo bardziej odporne na zniszczenia, trwałe i łatwe w pielęgnacji. Od prostych projektów aż po skomplikowane, geometryczne kształty, ścięte na okrągło krawędzie, jako wykończenie brzegów basenu, ścieżek w ogrodzie, form organicznych - wszystko jest idealnie dopasowane i łatwe w realizacji. Dodatkowym atutem jest to, że deski można stosować obustronnie – jedna strona jest delikatnie ryflowana, druga - gładka. Dzięki temu możemy sami zdecydować, jaką powierzchnię chcemy uzyskać



## Zalety i cechy systemu Character Massive

- Dwie różne powierzchnie do wyboru: delikatnie ryflowana i gładka
- Szer. 140 mm (145 mm wraz z dylatacją), wys. 20 mm
- Niewielkie szczeliny wzdłuż desek, tylko 4,5 mm
- Niska wysokość zabudowy (od 36 mm)
- Nie wymaga stosowania listew maskujących brzegi
- Rozszerzalność materiału wynosi tylko 2 mm na metr
- Wysoka klasa antypoślizgowości (opór poślizgu PTV  $\geq 50$ )
- Ognioodporność klasy B<sub>fl</sub> s1
- Atest ognioodporności dla tarasów dachowych B<sub>ROOF</sub> (t1)
- Odporność na obciążenie do 1400 kg/m<sup>2</sup>
- Atest PZH



Kolor desek tarasowych stabilizuje się pod wpływem warunków zewnętrznych. Zob. także wskazówki na stronie 16.



PO PROSTU GENIALNY





**ZAWSZE PIĘKNE**



# MAJESTIC MASSIVE PRO

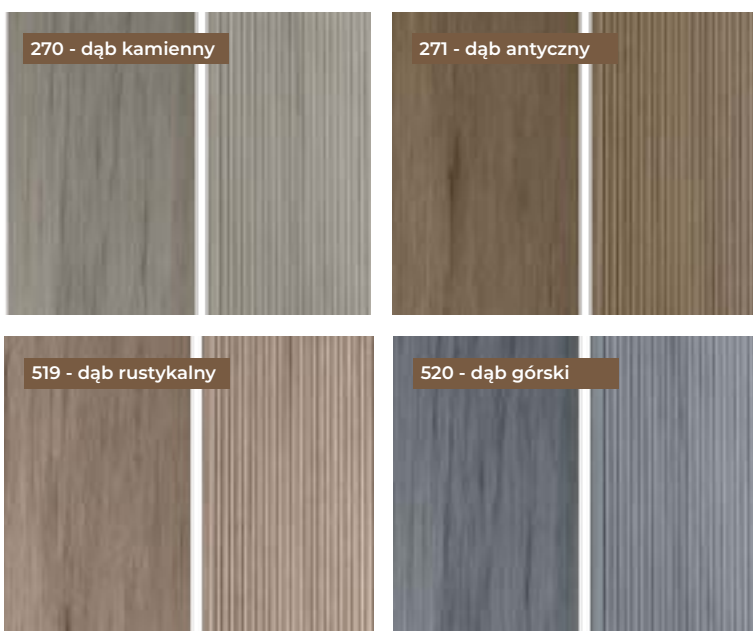


**MAJESTIC MASSIVE PRO** to deski o naturalnym wyglądzie drewna litego; posiadają dodatkową warstwę polimerową, która sprawia, że powierzchnia desek jest niezwykle odporna na plamy i zarysowania.

## Niezwykłe odporny

Choć są bardzo odporne na zabrudzenia, tarasy kompozytowe także wymagają pielęgnacji. Aby ograniczyć ją do minimum, w systemie **MAJESTIC MASSIVE PRO** zastosowano dodatkową warstwę polimerową, która sprawia, że powierzchnia desek jest niezwykle odporna na plamy i zarysowania, jednocześnie będąc nadzwyczaj łatwą w pielęgnacji. Czyszczenie powierzchni tych desek jest niezwykle proste, a rozszerzalność materiału bardzo niska.

System **MAJESTIC MASSIVE PRO** jest najlepszym wyborem, jeżeli szukasz deski o naturalnym wyglądzie drewna, z widocznymi słojami. Idealnie nadaje się na wszystkie tarasy i balkony, w szczególności dla powierzchni zadaszonych i ogrodów zimowych, a także na tarasy o skomplikowanych kształtach, dając możliwość wykonania aranżacji łukowych bez konieczności wykończenia krawędzi.



## Zalety i cechy systemu MAJESTIC MASSIVE PRO

- Deska lite o twardej powierzchni z tworzywa sztucznego, przeznaczona do dużych obciążeń
- Naturalny wygląd drewna - struktura z widocznymi słojami
- Bardzo prosta pielęgnacja, odporność na zarysowania i plamy dzięki powłoce ochronnej
- Szer. 140 mm (szerokość 145 mm wraz z dylatacją), wysokość 20 mm
- Łatwość docinania zaokrąglonych kształtów
- Dwie różne powierzchnie: strukturalna, o wyglądzie drewna i ryflowana
- Niewielkie szczeliny wzdłuż desek, tylko 4,5 mm
- Niska wysokość zabudowy (od 36 mm)
- Nie wymaga stosowania listew maskujących brzegi
- Bardzo dobra klasa antypoślizgowości (opór poślizgu PTV  $\geq 36$ )
- Ognioodporność klasy  $C_{fl}$  s1
- Atest ognioodporności dla tarasów dachowych  $B_{ROOF}$  (t1)
- Atest PZH



PO PROSTU GENIALNY





# HARMONIA W OGRODZIE



# ESSENTIAL TERRACE

System **ESSENTIAL TERRACE** to Twoja deska, jeżeli szukasz do swojego ogrodu przystępnych cenowo, wytrzymałych desek o naturalnym wyglądzie drewna, które dzięki 6 kolorom mogą spełnić wszystkie indywidualne oczekiwania.

## Klasyczna deska do zastosowania w ogrodzie i w domu

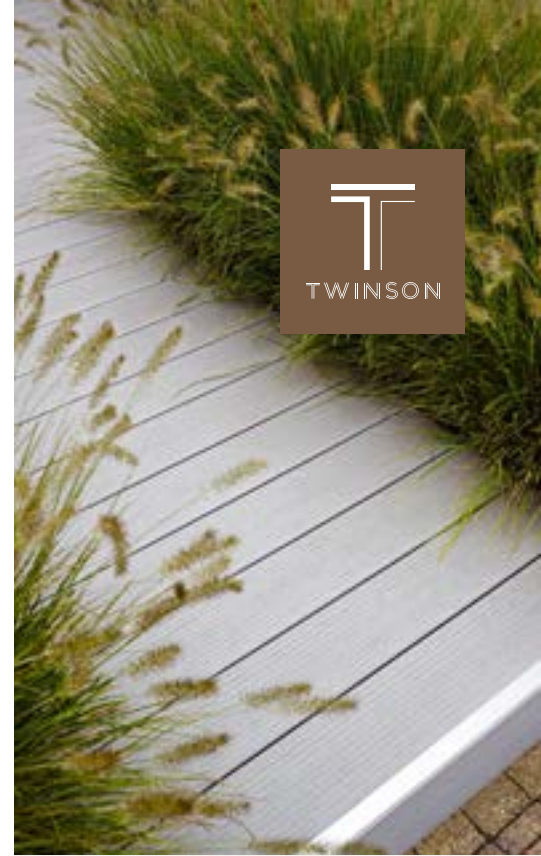
Nasz klasyk: **ESSENTIAL TERRACE**. Również tutaj opatentowana deska kompozytowa Twinson gwarantuje najwyższe standardy w odniesieniu do komfortu, łatwości pielęgnacji i trwałości. Deski posiadają powierzchnię antypoślizgową, bez drzazg i pęknięć. Gwarancja do 25 lat na biodegradację zapewnia długą radość z korzystania z zewnętrznego tarasu.

Dzięki sześciu pięknym naturalnym kolorom, które przez długie lata nie tracą na swojej atrakcyjności, można bez ograniczeń projektować tarasy i ogrody. Przepiękny, naturalny wygląd desek tarasowych wnosi przy tym harmonię, atmosferę i unikalność do ogrodu użytkownika.

Trwałe, łatwe w pielęgnacji i atrakcyjne deski **ESSENTIAL TERRACE** to idealne rozwiązanie na ścieżki w ogrodzie, patio i tarasy.



Kolor desek tarasowych stabilizuje się pod wpływem warunków zewnętrznych. Zob. także wskazówki na stronie 16.



## Zalety i cechy systemu ESSENTIAL TERRACE

- Powierzchnia o naturalnym wyglądzie
- Szer. 140 mm (szer. 145 mm wraz z dylaatacją), wysokość 28 mm
- Wykończenie brzegów listwami aluminiowymi lub listwami kompozytowymi Twinson
- Niewielka szerokość szczelin dylatacyjnych, tylko 5 mm
- Wysoka klasa antypoślizgowości (opór poślizgu PTV  $\geq 50$ )
- Ognioodporność klasy  $B_{fl} s1 (=B1)$
- Odporność na obciążenie: do 1.400 kg/m<sup>2</sup>
- Atest PZH
- Atest ognioodporności dla tarasów dachowych  $B_{ROOF} (t1)$



PO PROSTU GENIALNY



# MONTAŻ: ŁATWY I SZYBKI

Niska wysokość zabudowy - od 36 mm - powoduje, że nasze systemy tarasowe świetnie się sprawdzają przy renowacji balkonów lub tarasów wykonanych z płytek. Innowacyjne rozwiązania umożliwiają z kolei montaż tarasu bez ingerencji w podłoże- tzw. konstrukcje pływające, np. na tarasach dachowych, na papie itp.





# MAŁO PRACY, DUŻY EFEKT

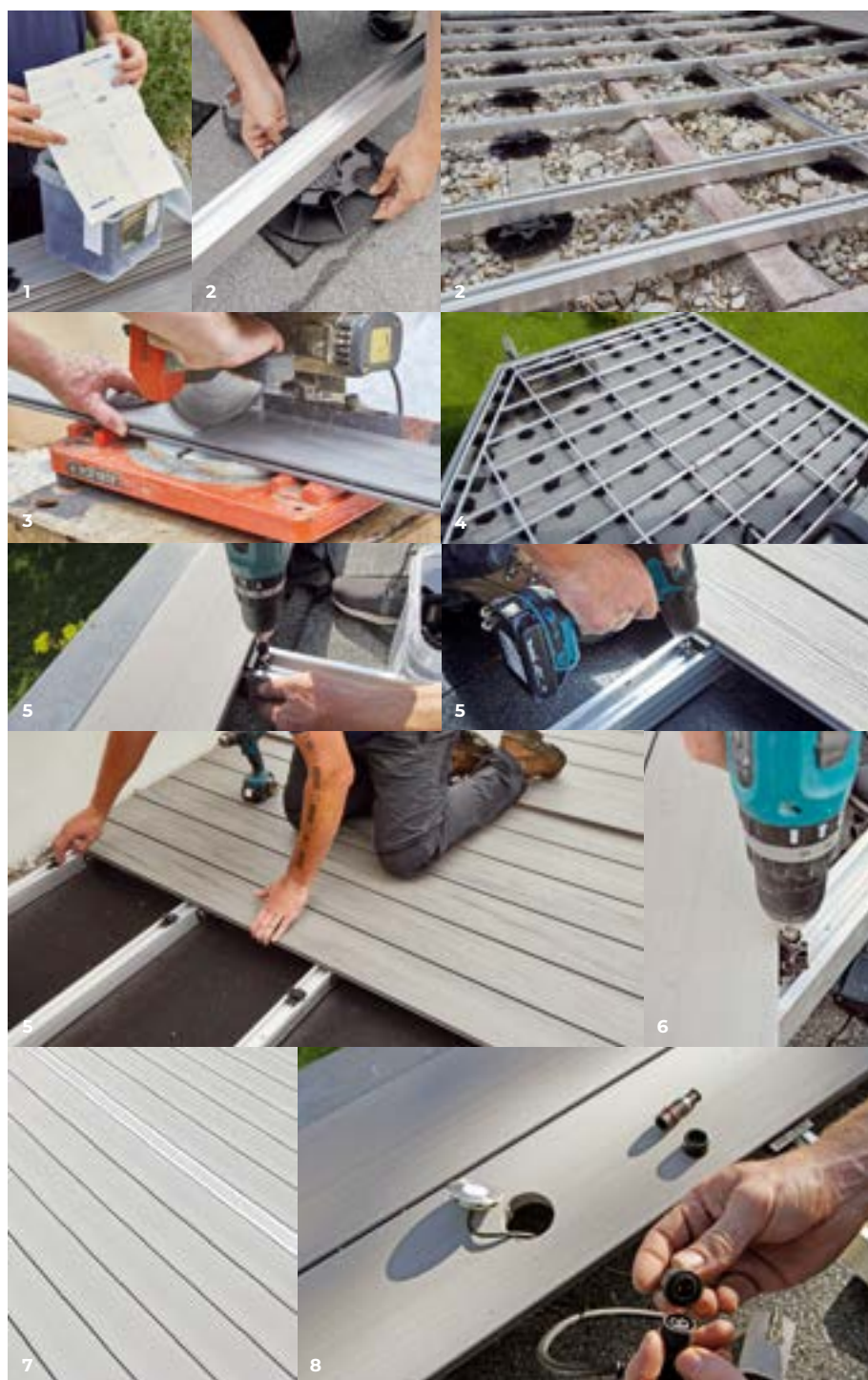


## Praktyczne wskazówki: konstrukcja pływająca

Nasz system składa się ze standaryzowanych elementów pojedynczych, jednak jest wystarczająco rozbudowany, aby zaoferować rozwiązania dla rozmaitych wymagań i niespotykanych form. Różne rodzaje legarów umożliwiają odpowiednie rozwiązanie dla różnych sytuacji.

Obojętne, czy dla twardego podłoża, podłoża nierównego lub też montażu samonośnego z zastosowaniem ram. Montaż jest prosty dzięki zastosowaniu naszych innowacyjnych klipsów.

Powstające przy tym szczeliny są minimalne, a instrukcja obsługi nieskomplikowana i zaprezentowana w formie zdjęć.



**1.** Każde pudełko z klipsami montażowymi zawiera krótki przewodnik, w którym poszczególne etapy montażu opisano obrazowo.

**2.** Aluminiowe profile, które służą jako podpora dla desek, są układane przy wysokiej zabudowie na ustawionych w regularnych odstępach wspornikach regulowanych. Przy ich pomocy można wyrównywać różnice wysokości. Pod każdym wspornikiem ułożone są gumowe podkładki, które odpowiednio zabezpieczają podłoże (np. tarasy dachowe).

**3.** W następnym etapie docinamy legary oraz skracamy deski tarasowe na żadaną długość.

**4.** Łączenie legarów wzdłużnych i poprzecznych odbywa się przy pomocy znajdujących się w komplecie łączników narożnych – samogwinujące, nierdzewne śruby ze stali szlachetnej znajdują się w komplecie i ułatwiają montaż ramy.

**5.** Po wykonaniu aluminiowej konstrukcji nośnej zaczynamy montaż desek. Profil początkowy, który gwarantuje uzyskanie estetycznego początku i ładnego zakończenia tarasu zostaje skręcony lub sklejony z konstrukcją podstawy. Deski są mocowane przy pomocy odpowiednich klipsów montażowych. Po zamocowaniu klipsów w konstrukcji podstawy, klipsy pierwszej deski oraz co piątej deski są skręcane śrubami z konstrukcją podstawy. Przy wszystkich innych klipsach wystarczy skręcenie śrubami na środku każdej deski i na jej dwóch końcach.

**6.** Dzięki specjalnym, obrotowym klipsom podczas mocowania desek Massive nie stanowi już problemu układanie desek pod kątem innym niż kąt prosty.

**7.** Montowanie elementów wentylacyjnych sprzyja redukcji wilgoci podłoża, a użycie wykończeniowych profili krawędziowych poprawia estetykę tarasu.

**8.** Zamontowanie odpornych na czynniki atmosferyczne punktów LED jest tak samo bezproblemowe, jak mocowanie konstrukcji podstawy i układanie desek.

# DOPASOWANE AKCESORIA – DO WSZYSTKICH SYSTEMÓW

W tarasie, z którego chcemy się jak najdłużej cieszyć, niezwykle ważna jest konstrukcja podstawy. Jest ona odpowiedzialna za stabilność i ochronę przed wilgocią.

Dzięki naszej szerokiej ofercie akcesoriów uzyskujemy konstrukcję podstawy, którą można zastosować na każdym podłożu. Naszą ofertę uzupełniają profile wentylacyjne i listy wykończeniowe.

## Legary – wyposażenie na każdą okoliczność

Obojętne, czy na podłożu twardym, podłożu nierównym lub w konstrukcji samonośnej - dzięki pięciu różnym rodzajom legarów z aluminium deski tarasowe Twinson można ułożyć wszędzie.



Nr art. 9524  
„Wysoki”, do konstrukcji samonośnych 50 x 80 mm



Nr art. 9522  
„Średni”, do układania na nierównym, twardym podłożu i do konstrukcji samonośnych 50 x 50 mm



Nr art. 9523  
„Niski”, do układania na twardym podłożu 50 x 16 mm



Nr art. 9530  
Profil aluminiowy 30 x 50 mm, montaż z punktem podparcia lub na wylecie betonowej



Nr art. 9324  
Profil aluminiowy 30 x 40 mm, montaż z punktem podparcia lub na wylewie betonowej

## Łącznik narożny – do montażu konstrukcji samonośnej

Łączniki montażowe są stosowane jako elementy złączne w montażu konstrukcji samonośnej w ramę – pasują do „średniej” (50 x 50 mm) i „wysokiej” (50 x 80 mm) aluminiowej konstrukcji podstawy..



Łącznik narożny (9495) do legara „wysokiego” (9524)



Łącznik narożny dzielony (9468) do legara „średniego” (9522)

## Klipsy montażowe – niewidoczne, szybko i prosto

Klipsy montażowe powodują, że układanie nowego tarasu jest bardzo proste: nieskomplikowane w użyciu, dostępne w dwóch wersjach (metal lub wysokiej jakości tworzywo sztuczne) i całkowicie niewidoczne w produkcie końcowym - gotowym tarasie.



Nr art. 9469  
Klips montażowy do **CHARCTER MASSIVE** i **MAJESTIC MASSIVE PRO** pasuje do wszystkich legarów aluminiowych, z wyjątkiem 9234



Nr art. 9365  
Klips montażowy do **CHARCTER MASSIVE** i **MAJESTIC MASSIVE PRO** pasuje do wszystkich legarów aluminiowych, z wyjątkiem 9234, obrotowy, musi być zawsze przykręcony



Nr art. 9477  
Klips montażowy do **CHARCTER MASSIVE** i **MAJESTIC MASSIVE PRO** pasuje do legara aluminiowego 9234 lub do legara drewnianego



Nr art. 9486  
Klips montażowy do **ESSENCIAL TERRACE** pasuje do wszystkich legarów aluminiowych, z wyjątkiem 9234



Nr art. 9483/9484  
Klips montażowy do **ESSENCIAL TERRACE** pasuje do legara aluminiowego 9234 lub do legara drewnianego



## Listwa wykończeniowa – dla perfekcyjnego zakończenia

Listwy wykończeniowe z naszego asortymentu akcesoriów są kropką nad „i” dla naszych systemów tarasowych. Są dostępne w wersji Twinson lub anodowanego aluminium.



Nr art. 9556  
Listwa wykończeniowa  
Twinson (tylko do desek  
**ESSENCIAL TERRACE**  
i **CHARACTER MASSIVE**)



Nr art. 9482 Zaślepka (tylko  
**ESSENCIAL TERRACE**)



F-Profil: Nr art. 9543/9363  
L-Profil: Nr art. 9518  
Srebrny anodowany



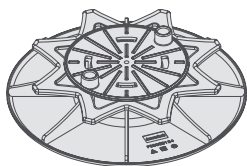
F-Profil: Nr art. 9543/9363  
L-Profil: Nr art. 9518  
Czarny anodowany



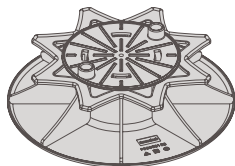
F-Profil: Nr art. 9543/9363  
L-Profil: Nr art. 9518  
Brązowy anodowany

## Regulowane wsporniki – aby uzyskać prawidłową wysokość

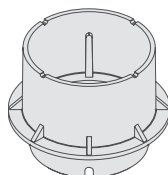
Bezstopniowo regulowane wsporniki z naszego asortymentu akcesoriów wyrównują różnice wysokości w podłożu od 35 mm do 215 mm i dzięki nim można wyrównać wszystkie nierówności.



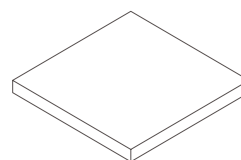
Nr art. 9430  
Regulowany wspornik  
35 – 55 mm



Nr art. 9431  
Regulowany wspornik  
55 – 95 mm



Nr art. 9429  
Adapter wspornika dla nr. art.  
9431 dla zabudowy o wysokości  
95 – 215 mm



Nr art. 9326  
Podkładka gumowa  
8 x 90 x 90 mm

## Profile wentylacyjne – do redukcji wilgoci

Dzięki profilom wentylacyjnym zagwarantowana jest wymagana w tarasach wentylacja oraz zredukowana zostaje wilgoć na profilach tarasowych.



- Dostępne w trzech kolorach: srebrnym, czarnym i brązowym
- Dwa profile odpowiadają szerokości deski
- Montaż profili jest wykonywany takim samym klipsem jak do desek tarasowych
- Dostępne dla wszystkich desek tarasowych



# KOLORY I CZYSZCZENIE

## Różnorodność kolorów dla indywidualnych projektów

Deski Twinson produkowane są w procesie koekstruzji. Oznacza to, że rdzeń deski odróżnia się kolorem od zewnętrznej warstwy użytkowej, ponieważ wykonany jest z kompozytu o podwyższonej stabilności na zmiany temperatur i małej nasiąkliwości. Dzięki temu deski Twinson wyróżniają się niskim współczynnikiem rozszerzalności (2mm/1mb) oraz wysoką klasą odporności na działanie ognia (B<sub>fl</sub>s1). Z uwagi na specyfikę druku, przedstawione w broszurze kolory mogą nieco różnić się od oryginalnych, dlatego przed ostatecznym wyborem zawsze zalecamy obejrzenie wzornika desek.

Twinson jest produktem półnaturalnym, jego składnikiem jest drewno, dlatego jego kolor i długość podlega zmianom pod wpływem warunków zewnętrznych, a po pewnym czasie stabilizuje się. Powierzchnie szorstkowane i nieszorstkowane z czasem uzyskują ten sam odcień. Ze względu na zawartość w nich włókien drewna poszczególne deski, zwłaszcza te pochodzące z różnych partii produkcyjnych, mogą nieznacznie różnić się od siebie kolorystycznie. Aby uzyskać naturalny efekt, deski powinny być wymieszane przed zamontowaniem. Na tarasach częściowo zadaszonych, gdy następuje nierównomierne namakanie desek, mogą pojawić się na nich plamy wodne. Należy je zmywać, spłukując obficie wodą, z ewentualnym użyciem środków i narzędzi czyszczących. Plamy wodne nie wpływają negatywnie na właściwości desek i nie stanowią ich wady.





Środek na plamy,  
bez smaru/oleju



Środek czyszczący  
Clean do oleju,  
farb i silikonu



### Do przestrzegania przy szczotkowanych deskach tarasowych:

Plamy, które nie zawierają oleju lub smaru – np. plamy z wody – najlepiej usuwać środkiem do czyszczenia „Cleaner” z naszego asortymentu. Na plamy z oleju, farb lub silikonu najlepiej używać naszego specjalnego środka „Clean”. Dzięki minimalnej pielęgnacji można przez wiele lat cieszyć się z desek tarasowych Twinson. Obiecujemy!

## Pielęgnacja i czyszczenie

Kurz i pyłki, plamy z napojów i jedzenia – tarasy są stale narażone na trwałe zabrudzenia. Aby zanieczyszczenia nie spowodowały trwałych szkód, należy regularnie czyścić i pielęgnować deski tarasu, tak aby ich estetyczny wygląd utrzymał się jak najdłużej. Dotyczy to także systemów tarasowych z naszego opatentowanego kompozytu PVC z drewnem Twinson. Chociaż Twinson jest materiałem łatwym w utrzymaniu, to również te deski tarasowe muszą być regularnie pielęgnowane. W ten sposób, przy małym nakładzie pracy zapewnimy, że przez długi czas będziemy mogli cieszyć się z estetycznego tarasu.

Jeżeli jednak chcemy jak najmniej czasu poświęcić na pielęgnację tarasu, to najlepiej zdecydować się od razu na **MAJESTIC MASSIVE PRO** z powłoką polimerową: przy tym systemie pielęgnacja jest minimalna.

### MAJESTIC MASSIVE PRO

W przypadku naszych desek **MAJESTIC MASSIVE PRO** z powłoką zewnętrzną, czyszczenie jest jeszcze łatwiejsze: dokładne mycie dwa razy w roku czystą wodą lub łagodnymi mydlinami i miękką szczotką całkowicie wystarczy. Należy unikać środków szorujących i z zawartością acetonu oraz nadmiernego szorowania, ponieważ może to prowadzić do przebarwień i połysku na powierzchni. Plamy z ketchupu lub podobne należy usuwać w ciągu 24 godzin. W tym celu należy zastosować wodę lub łagodne mydliny. Wygląd desek z cieniowanym kolorem (dąb kamienny i dąb antyczny) jest zróżnicowany w celu uzyskania naturalnego efektu. Każda deska to unikat. Zaleca się także przestrzegania naszych wskazówek dot. układania desek.

### ESSENCIAL TERRACE i CHARACTER MASSIVE

#### Pierwsze czyszczenie tarasu

Zaraz po montażu należy dokładnie umyć taras. Potrzebna jest do tego woda, roztwór z mydła i miękka szczotka (nie wolno używać szczotki metalowej!). W ten sposób wstępnie myjemy powierzchnię. Zawsze poruszać szczotkę w kierunku zgodnym ze strukturą w deskach. Na zakończenie spłukujemy powierzchnię węzłem ogrodowym lub urządzeniem do czyszczenia pod ciśnieniem (ciśnienie do 100bar, nie używać dyszy rotacyjnej), również w kierunku zgodnym ze strukturą desek.

#### Regularna pielęgnacja

Zasadniczo tarasy w zależności od miejsca, w którym się znajdują, powinny być czyszczone kilka razy w roku, najlepiej urządzeniem do czyszczenia pod ciśnieniem. Częstotliwość mycia zależy od intensywności zabrudzeń i lokalnego otoczenia. Jeżeli nie będziemy myć tarasów w zacienionych lub wilgotnych miejscach itd., to może dojść do utworzenia się alg na powierzchni tarasu. W momencie, kiedy zauważymy na powierzchni tarasu spory / grzyby, to natychmiast musimy umyć taras rozcieńczonym roztworem chloru.

#### Usuwanie plam z wody

Należy pamiętać o tym, że na powierzchniach całkowicie lub do połowy zadaszonych mogą powstać zacieki z wody. Przyczyną tego jest celuloza, naturalny składnik drewna, który jest wymywany przez deszcz. Takie plamy możemy usunąć czystą, ciepłą wodą i używanymi w domu narzędziami czyszczącymi. Dostępne są także specjalne środki czyszczące od Deceuninck, wspomniane powyżej.

# NOWOCZESNA ELEWACJA

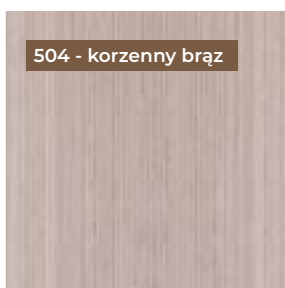
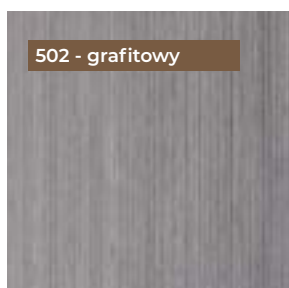
Twinson Wall Premium to nowoczesny design.  
Niewidoczne połączenie na wpust i pióro.  
Estetyczne detale wykończeniowe.  
Dostępny w 3 naturalnych kolorach desek.



# TWINSON WALL PREMIUM

## Piękna fasada

Twinson **WALL PREMIUM** to system elewacyjny wyróżniający się ponadczasowym designem, estetyką wykończeń, ale także trwałością gwarantowaną na wiele lat. Twinson **WALL PREMIUM** to również kompleksowe rozwiązania montażowe dzięki specjalistycznym profilom wykończeniowym (uwzględniającym konieczną wentylację) opatentowanym łącznikom, które gwarantują szybki i prawidłowy montaż.



## Ponadczasowy design Twojego domu

- Profile wykończeniowe z materiałów najwyższej jakości
- Doskonała odporność na działanie warunków atmosferycznych
- System wielokomorowych desek zapewnia bardzo dobrą stabilność wymiarową
- Certyfikat PEFC
- Bardzo łatwy i szybki montaż
- Estetyczne wykończenia dzięki odpowiednim profilom wykończeniowym
- Systemowe łączniki montażowe
- Profile wykończeniowe z wentylacją
- Możliwość zintegrowania z systemem dociepleń
- Możliwość montażu na ścianach i podbitkach
- Łatwy montaż w pionie i poziomie



PO PROSTU GENIALNY





# WYBRANE REALIZACJE















- Twinson jest materiałem bardzo bezpiecznym nawet dla dzieci. Uzyskał certyfikat zgodności z normą dla zabawek (EN 71-3).
- Certyfikat PEFC: do produkcji desek Twinson wykorzystuje się drewno pochodzące wyłącznie z lasów zarządzanych w sposób zrównoważony.
- Certyfikat Jakości Niemieckiego Instytutu Drewna VHI
- Środowiskowa deklaracja produktu - Environmental Product Declaration (EPD) wydana przez Niemiecki Instytut Budownictwa i Środowiska (Deutschen Institut für Bauen und Umwelt e. V. (IBU)).
- Krajowa Ocena Techniczna: ITB-KOT-2018/0334

PO PROSTU GENIALNY

# DLA PIĘKNEGO, ZRÓWNOWAŻONEGO DOMU

deceuninck

Deceuninck Poland Sp. z o.o.

Jasin, ul. Poznańska 34

62-020 Swarzędz

deceuninck.polska@deceuninck.com

[www.deceuninck.pl](http://www.deceuninck.pl)



Jesteśmy innowacyjną, działającą na całym świecie firmą z jasną misją - tworzymy skuteczne rozwiązania dla zrównoważonego budownictwa o jak najmniejszym wpływie na środowisko. Produkujemy wysokiej jakości systemy do okien i drzwi PVC oraz systemy tarasowe i elewacyjne z opatentowanego materiału kompozytowego Twinson. Naszym celem jest tworzenie ponadczasowych produktów, które sprostają przyszłym wymaganiom pod względem estetyki, wydajności i równowagi ekologicznej.

Więcej informacji o nas i naszych produktach znajdziesz na [www.tarasy-twinson.pl](http://www.tarasy-twinson.pl) oraz [www.deceuninck.pl](http://www.deceuninck.pl)

TWOJA SPECJALISTYCZNA FIRMA DS. TARASÓW

